

GOLDSCHLAGSTRASSE 129

20G

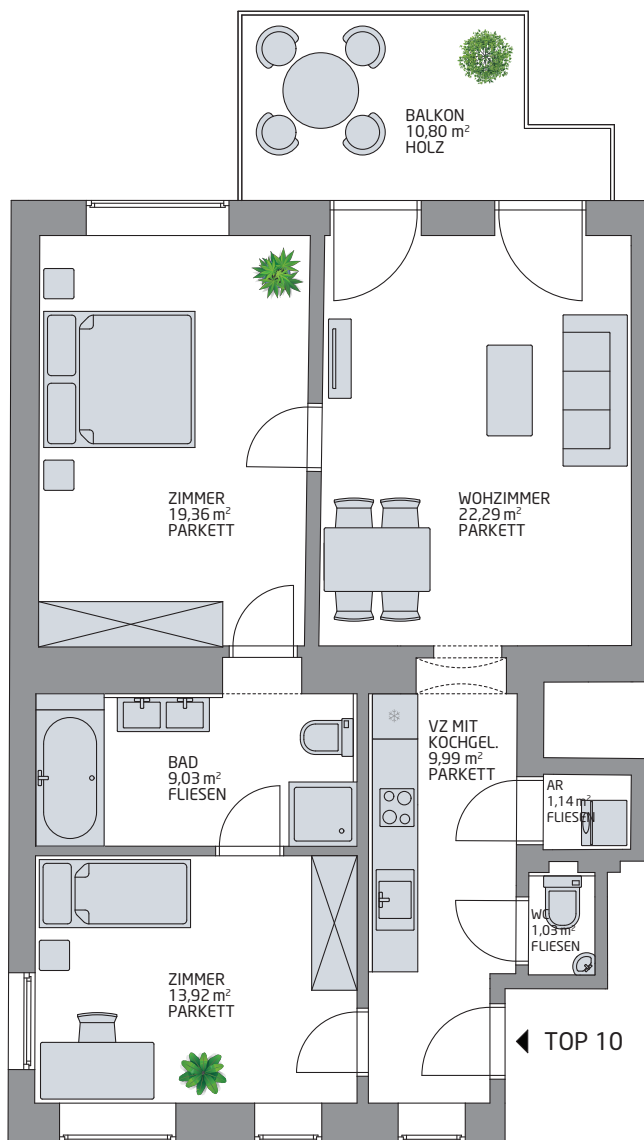
TOP 10

aeterna Immobilien GmbH

Stephansplatz 6/3/7  
1010 Wien

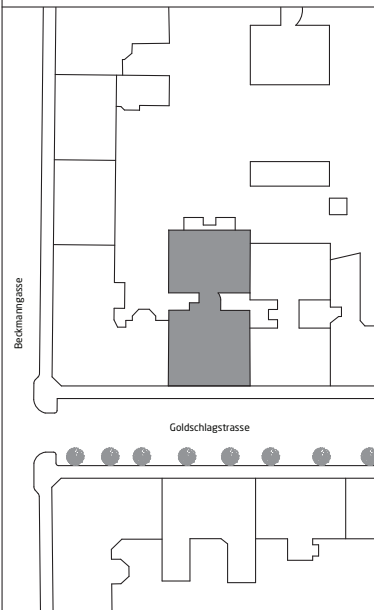
Kundenbüro:

Martinstraße 10  
1180 Wien  
tel. +43 (0) 1 235 00 88 - 101



BAUVORHABEN

Goldschlagstrasse 129  
1140 Wien



Goldschlagstrasse 129

TOP 10

Wohnfläche 76,76 m<sup>2</sup>  
Balkon 10,80 m<sup>2</sup>

Unverbindliche Plankopie. Änderungen während der Bauausführung, infolge Behördenauflagen, haustechnischer und konstruktiver Maßnahmen vorbehalten.  
Alle Maße sind in Zentimeter. Sofern nicht anders angegeben.  
Längen-, Höhen- und Flächenangaben entsprechen den Rohbaumaßen.  
Baubüchliche Toleranzen sind zulässig.  
Dieser Plan ist nicht für die Bestellung von Einbaumöbeln verwendbar.  
Naturmasse erforderlich!  
Die Einrichtung ist illustrativ dargestellt und wird nicht geliefert. Boden- und Wandbeläge, Elektro-, Sanitär- und sonstige Ausstattung laut gültiger Ausstattungsbeschreibung.

Datum: 02.12.2015