

Goldschlagstrasse 129

30G

**TOP 12**

**aeterna Immobilien GmbH**

Stephansplatz 6/3/7

1010 Wien

Kundenbüro:

Martinstraße 10

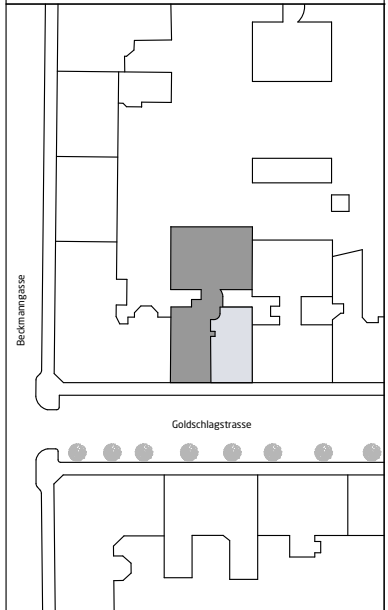
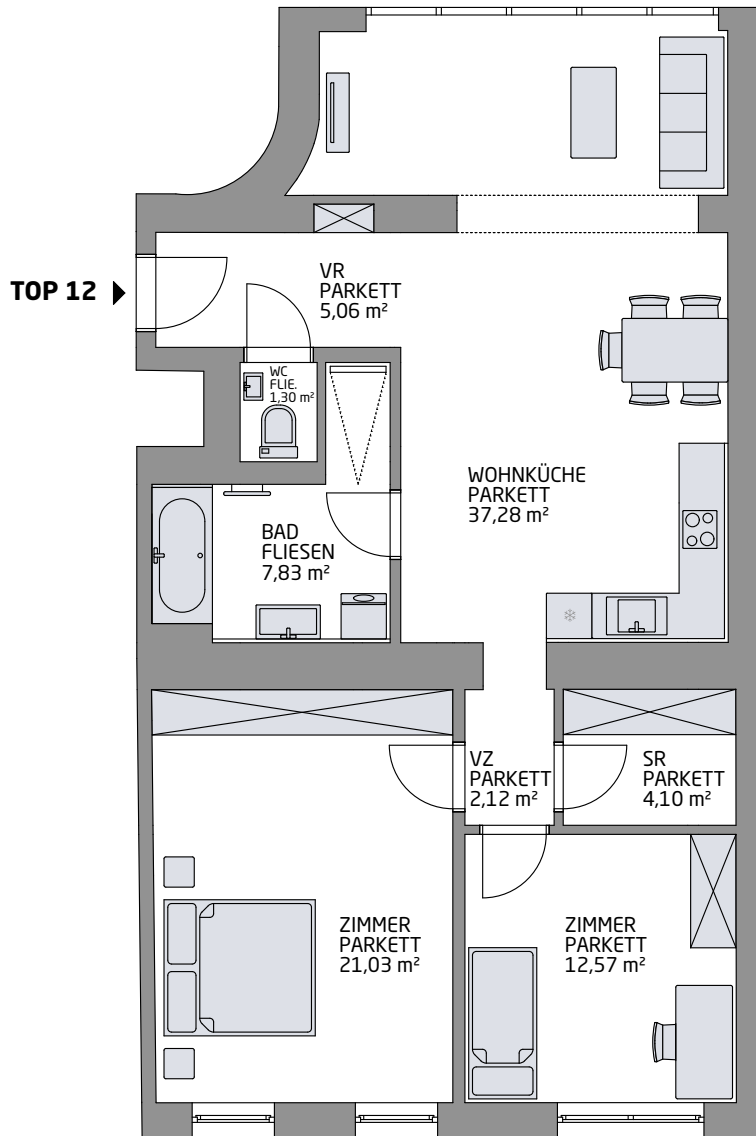
1180 Wien

tel. +43 (0) 1 235 00 88

**BAUVORHABEN**

Goldschlagstrasse 129

1140 Wien



Goldschlagstrasse 129

**TOP 12**

Wohnfläche: 91,29 m<sup>2</sup>

Unverbindliche Plankopie. Änderungen während der Bauausführung, infolge Behördenauflagen, haustechnischer und konstruktiver Maßnahmen vorbehalten.  
Alle Maße sind in Zentimeter. Sofern nicht anders angegeben.  
Längen-, Höhen- und Flächenangaben entsprechen den Rohbaumaßen.  
Baubüchliche Toleranzen sind zulässig.  
Dieser Plan ist nicht für die Bestellung von Einbaumöbeln verwendbar.  
Naturmasse erforderlich!  
Die Einrichtung ist illustrativ dargestellt und wird nicht geliefert. Aund Wandbeläge, Elektro-, Sanitär- und sonstige Ausstattung laut gültiger Ausstattungsbeschreibung.

Datum: 08.06.2016

